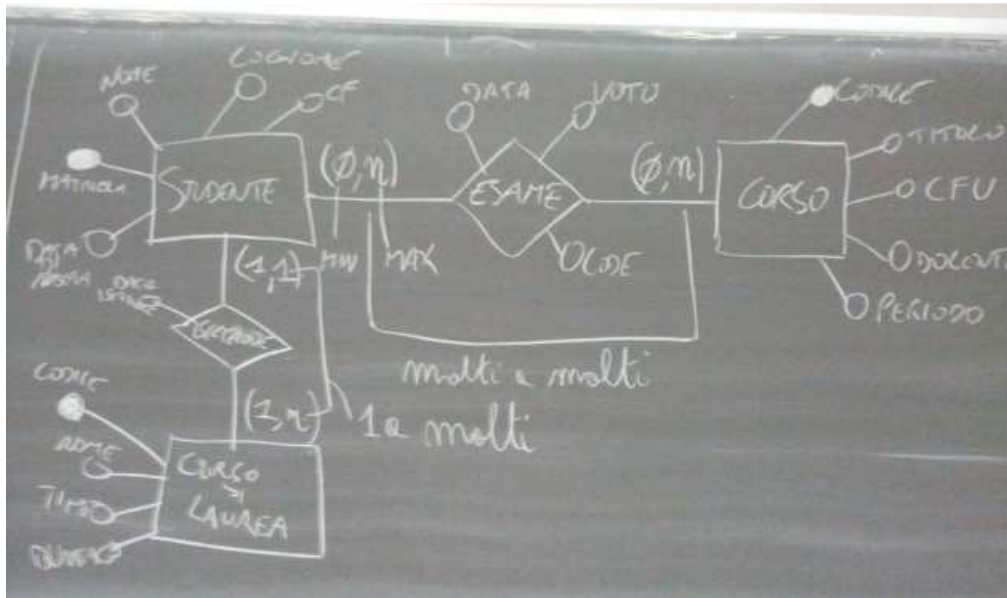


SCHEMA CONCETTUALE



SCHEMA LOGICO RELAZIONALE

DATABASE Università

{

TABLE Studente (Matricola longint, Cognome varchar(20) not null, Nome varchar(20), DataDiNascita date not null, CF char(16) not null, CodiceCDL varchar(7), DataIscrizione date, primary key(Matricola), unique(CF), foreign key CodiceCDL references CorsoDiLaurea(Codice) check(DataDiNascita >= 01/01/1940), check(Matricola > 0));

TABLE Corso (Codice char(4), Titolo varchar(50) not null, Docente varchar(50) not null, CFU smallint, Semestre smallint, primary key(Codice), check (CFU >= 1 and CFU <= 20), check (Periodo >= 1 and Periodo <= 2));

TABLE Esame (CodStud longint, CodCorso char(4), Data date, Voto smallint not null, Lode bit default 0, primary key(CodStud, CodCorso), check (Voto >= 18 AND Voto <= 30), check (not(Voto < 30 and Lode = 1)), foreign key CodStud references Studente(Matricola), foreign key CodCorso references Corso(Codice));

TABLE CorsoDiLaurea (Codice char(7), Nome varchar(50), Tipo varchar(20), Durata smallint, primary key(Codice), check(Tipo = "Triennale" or Tipo = "Magistrale" or Tipo = "Ciclo Unico"));

}